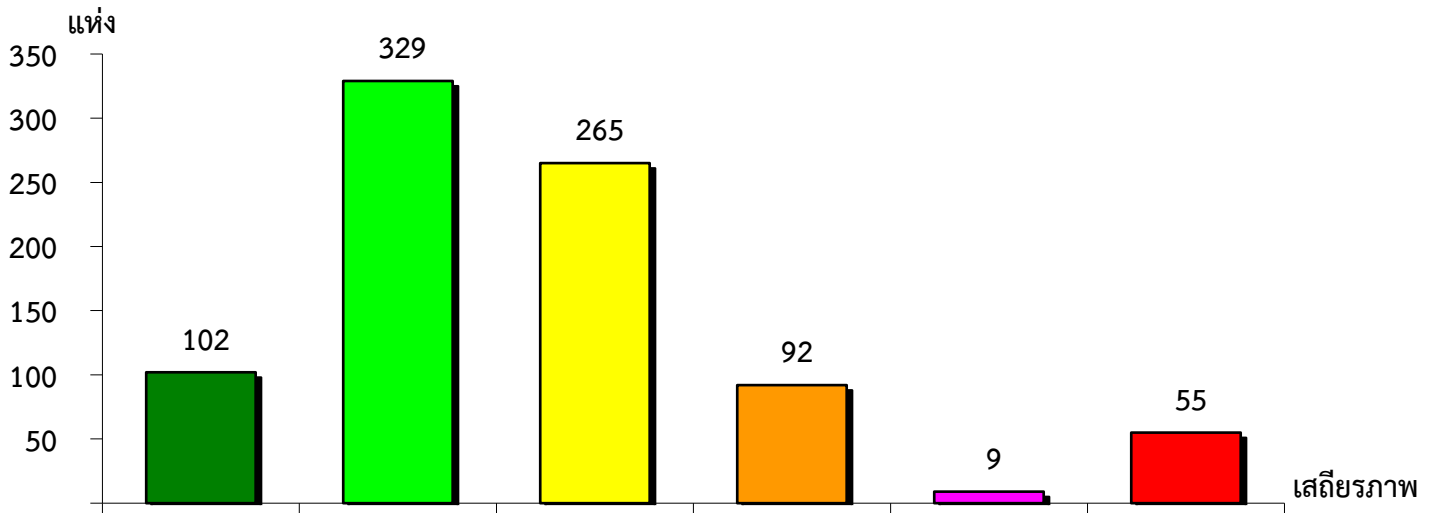


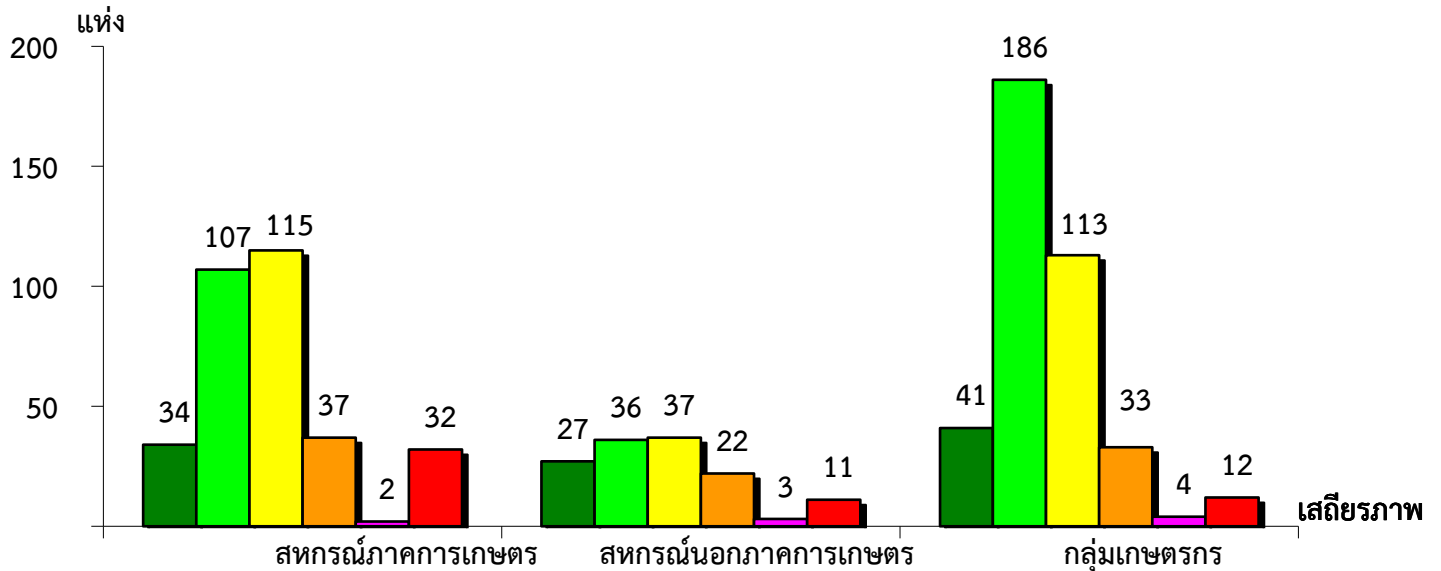
แผนภูมิแสดงจำนวนและร้อยละของ สหกรณ์และกลุ่มเกษตรกร จำแนกตามระดับเสถียรภาพ

สำนักงานตรวจบัญชีสหกรณ์ที่ 3 ประจำปี 2567



มั่นคงดีมาก	มั่นคงดี	มั่นคงตามมาตรฐาน	ต่ำกว่ามาตรฐาน	ต้องปรับปรุง	ต้องแก้ไขเร่งด่วน
11.97%	38.61%	31.10%	10.80%	1.06%	6.46%

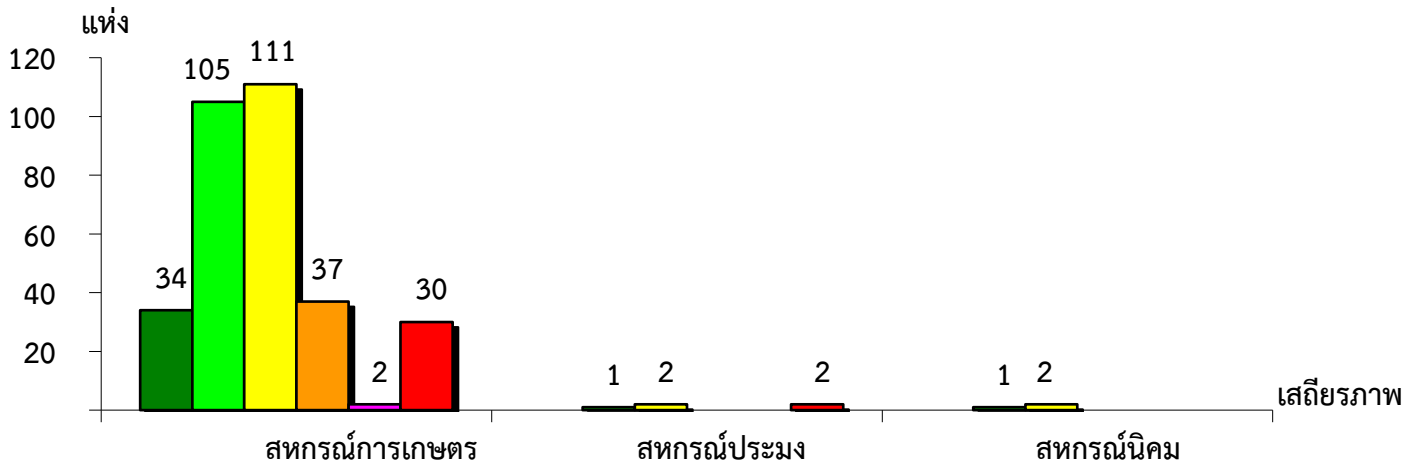
แผนภูมิแสดงจำนวนและร้อยละของ สหกรณ์ภาคการเกษตร สหกรณ์นอกภาคการเกษตร และกลุ่มเกษตรกร จำแนกตามระดับเสถียรภาพ สำนักงานตรวจบัญชีสหกรณ์ที่ 3 ประจำปี 2567



ระดับเสถียรภาพ	สหกรณ์ภาคการเกษตร	สหกรณ์นอกภาคการเกษตร	กลุ่มเกษตรกร
มั่นคงดีมาก	10.40%	19.85%	10.54%
มั่นคงดี	32.72%	26.47%	47.82%
มั่นคงตามมาตรฐาน	35.17%	27.21%	29.05%
ต่ำกว่ามาตรฐาน	11.31%	16.18%	8.48%
ต้องปรับปรุง	0.61%	2.20%	1.03%
ต้องแก้ไขเร่งด่วน	9.79%	8.09%	3.08%

แผนภูมิแสดงจำนวนและร้อยละของ สหกรณ์ภาคการเกษตร จำแนกตามระดับเสถียรภาพ

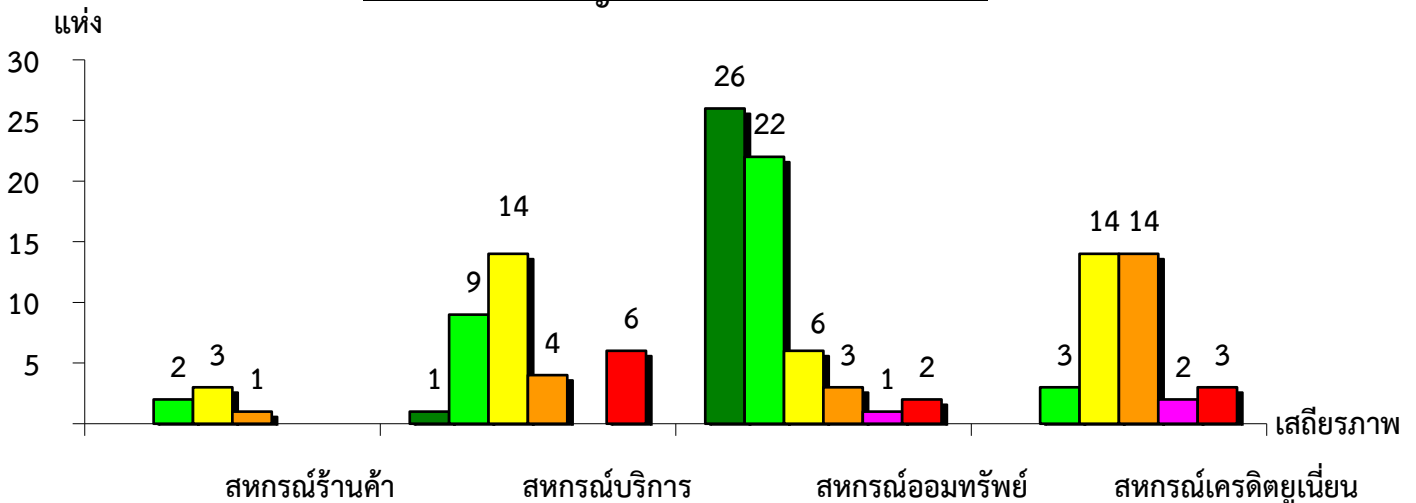
สำนักงานตรวจบัญชีสหกรณ์ที่ 3 ประจำปี 2567



เสถียรภาพ	สหกรณ์การเกษตร	สหกรณ์ประมง	สหกรณ์นิคม
มั่นคงดีมาก	10.66%	0.00%	0.00%
มั่นคงดี	32.91%	20.00%	33.33%
มั่นคงตามมาตรฐาน	34.80%	40.00%	66.67%
ต่ำกว่ามาตรฐาน	11.60%	0.00%	0.00%
ต้องปรับปรุง	0.63%	0.00%	0.00%
ต้องแก้ไขเร่งด่วน	9.40%	40.00%	0.00%

แผนภูมิแสดงจำนวนและร้อยละของ สหกรณ์นอกภาคการเกษตร จำแนกตามระดับเสถียรภาพ

สำนักงานตรวจบัญชีสหกรณ์ที่ 3 ประจำปี 2567



เสถียรภาพ	สหกรณ์ร้านค้า	สหกรณ์บริการ	สหกรณ์ออมทรัพย์	สหกรณ์เครดิตยูเนี่ยน
มั่นคงดีมาก	0.00%	2.94%	43.33%	0.00%
มั่นคงดี	33.33%	26.47%	36.67%	8.33%
มั่นคงตามมาตรฐาน	50.00%	41.18%	10.00%	38.89%
ต่ำกว่ามาตรฐาน	16.67%	11.76%	5.00%	38.89%
ต้องปรับปรุง	0.00%	0.00%	1.67%	5.56%
ต้องแก้ไขเร่งด่วน	0.00%	17.65%	3.33%	8.33%