

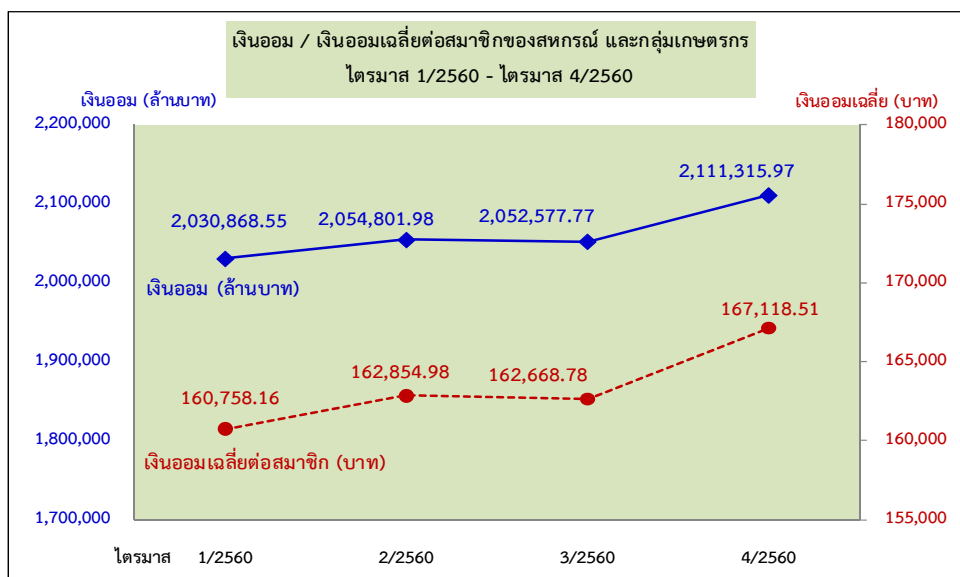
เงินออมภาคสหกรณ์ไทย ปี 2560

โดย นุจรินทร์ ตริ้มคง

การออมเงินเป็นเรื่องจำเป็นของทุกคน เนื่องจาก การออมเป็นการสร้างหลักประกันความมั่นคงให้กับตนเอง ในอนาคต และมีเงินสำรองไว้ใช้ในกรณีฉุกเฉิน ดังนั้นเราทุกคนควรวางแผนการออมตั้งแต่วันนี้เพื่อความสุขสบายในวันหน้า

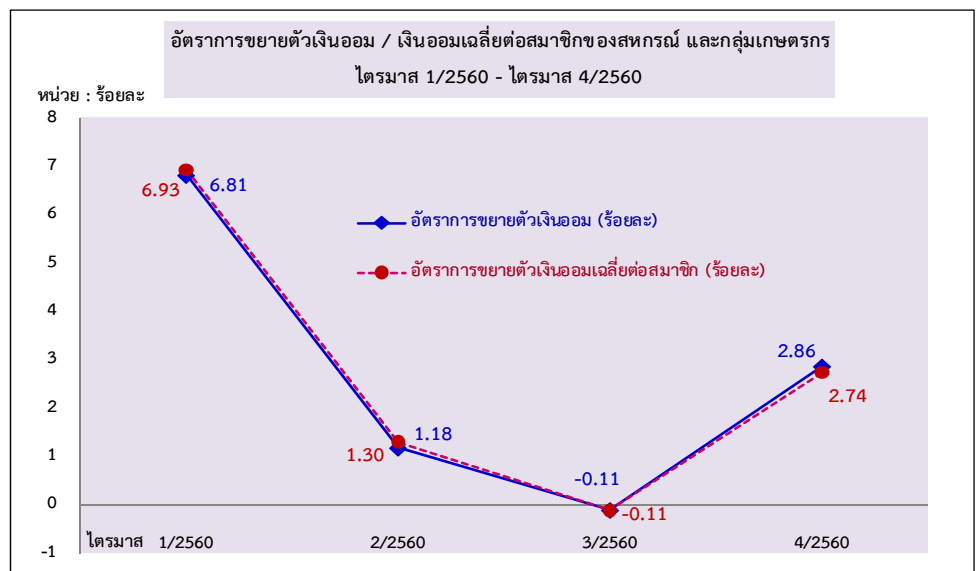
ครั้งที่แล้วได้กล่าวถึงเงินออมภาคสหกรณ์ไทยปี 2559 คราวนี้เป็นเรื่องต่อเนื่องจากครั้งที่แล้ว ซึ่งเงินออมภาคสหกรณ์ไทย ปี 2560 มีดังนี้

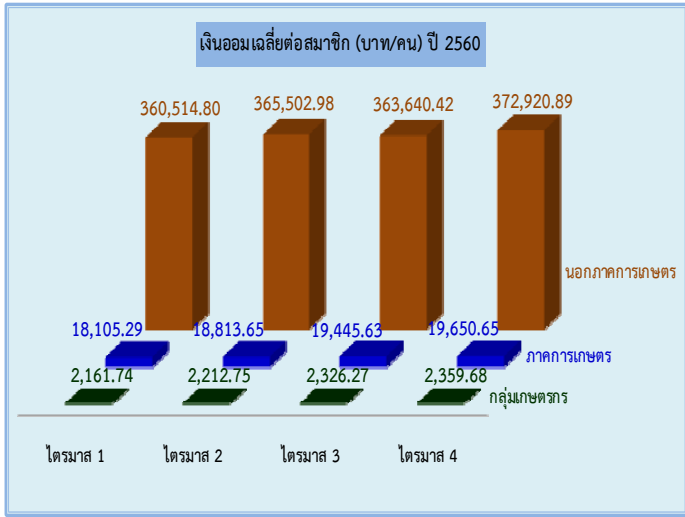
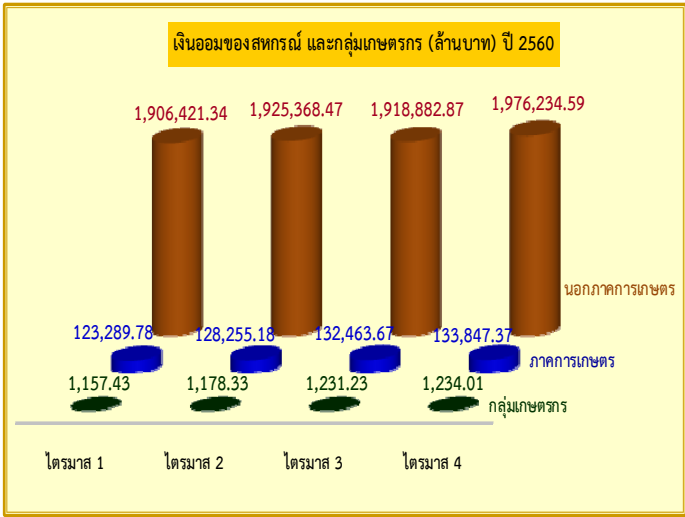
รายการ	ไตรมาส 1/2560 (มี.ค. 60)	ไตรมาส 2/2560 (มิ.ย. 60)	ไตรมาส 3/2560 (ก.ย. 60)	ไตรมาส 4/2560 (ธ.ค. 60)
จำนวนสมาชิก (คน)	12,633,067	12,617,373	12,618,142	12,633,645
เงินออม (ล้านบาท)	2,030,868.55	2,054,801.98	2,052,577.77	2,111,315.97
เงินออมเฉลี่ยต่อสมาชิก (บาท/คน)	160,758.16	162,854.98	162,668.78	167,118.51
อัตราการขยายตัวเงินออม (ร้อยละ)	6.81	1.18	(0.11)	2.86
อัตราการขยายตัวเงินออมเฉลี่ยต่อสมาชิก (ร้อยละ)	6.93	1.30	(0.11)	2.74



ปี 2560 เงินออมและเงินออมเฉลี่ยต่อสมาชิกของภาคสหกรณ์ไทย ภาพรวมมีจำนวนเงินเพิ่มขึ้นในไตรมาส 2/2560 แต่ลดลงในไตรมาส 3/2560 และกลับมาเพิ่มขึ้นในไตรมาส 4/2560

อัตราการขยายตัวเงินออมและเงินออมเฉลี่ยต่อสมาชิกของสหกรณ์ และกลุ่มเกษตรกร ปี 2560 เป็นไปในทิศทางเดียวกับ ปี 2559 คือ ไตรมาส 1/2560 มีอัตราการขยายตัวเงินออมและเงินออมเฉลี่ยต่อสมาชิกสูงสุดในรอบปี ในขณะที่ไตรมาส 2/2560 และไตรมาส 3/2560 มีอัตราการขยายตัวลดลงอย่างต่อเนื่อง จนถึงติดลบ ส่วนไตรมาส 4/2560 ปรับตัวเพิ่มขึ้น





ประเภทสหกรณ์	ไตรมาส 1/2560		ไตรมาส 2/2560		ไตรมาส 3/2560		ไตรมาส 4/2560	
	เงินออม (ล้านบาท)	เงินออมเฉลี่ยต่อสมาชิก (บาท)	เงินออม (ล้านบาท)	เงินออมเฉลี่ยต่อสมาชิก (บาท)	เงินออม (ล้านบาท)	เงินออมเฉลี่ยต่อสมาชิก (บาท)	เงินออม (ล้านบาท)	เงินออมเฉลี่ยต่อสมาชิก (บาท)
การเกษตร	118,678.32	17,983.85	123,526.14	18,696.56	127,529.08	19,319.18	128,943.95	19,535.61
ประมง	285.79	18,568.69	286.26	18,646.24	291.37	18,783.73	291.41	18,769.09
นิคม	4,325.67	22,177.59	4,442.78	22,796.37	4,643.22	23,771.88	4,612.01	23,607.03
ภาคการเกษตร	123,289.78	18,105.29	128,255.18	18,813.65	132,463.67	19,445.63	133,847.37	19,650.65
ร้านค้า	636.47	907.87	635.20	907.17	638.53	903.69	435.55	620.54
บริการ	10,074.68	20,182.51	10,295.12	20,695.66	10,335.01	20,718.51	10,762.52	21,528.65
ออมทรัพย์	1,846,695.47	572,581.64	1,864,917.44	580,082.43	1,866,459.37	580,400.83	1,923,144.08	593,464.63
เครดิตยูเนียน	49,014.72	56,821.15	49,520.71	57,908.73	41,449.96	48,442.66	41,892.44	48,882.26
นอกภาคการเกษตร	1,906,421.34	360,514.80	1,925,368.47	365,502.98	1,918,882.87	363,640.42	1,976,234.59	372,920.89
กลุ่มเกษตรกร	1,157.43	2,161.74	1,178.33	2,212.75	1,231.23	2,326.27	1,234.01	2,359.68

หากพิจารณาตามประเภทสหกรณ์ ตั้งแต่ไตรมาส 1/2560 ถึงไตรมาส 4/2560 พบว่า สหกรณ์นอกภาคการเกษตรมีเงินออมและเงินออมเฉลี่ยต่อสมาชิกสูงสุด ซึ่งส่วนใหญ่มาจากสหกรณ์ออมทรัพย์ ถึงแม้ว่าไตรมาส 3/2560 สหกรณ์นอกภาคการเกษตรจะมีเงินออมและเงินเฉลี่ยต่อสมาชิกลดลง แต่เงินออมและเงินออมเฉลี่ยต่อสมาชิกของสหกรณ์ออมทรัพย์ก็ยังคงเพิ่มขึ้นอย่างต่อเนื่อง

แนวโน้มเงินออมภาคสหกรณ์ไทย ปี 2561 คาดการณ์ว่าจะยังคงเพิ่มขึ้น เนื่องจากการจ้างงานที่ขยายตัวเพิ่มขึ้น และรายได้ครัวเรือนในภาคเกษตรกรรมที่เริ่มขยายตัวดีขึ้น (ที่มา : รายงานประมาณการเศรษฐกิจไทยปี 2561 สำนักงานเศรษฐกิจการคลัง กระทรวงการคลัง)

